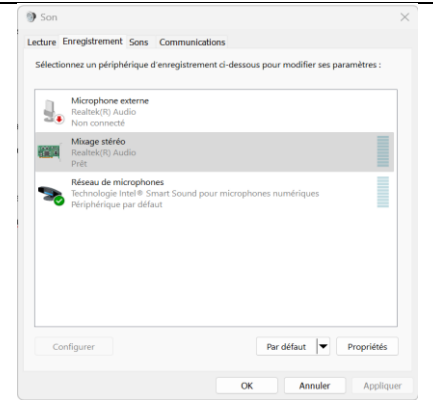


## Prérequis sous Win 10 : activer "mixage son"

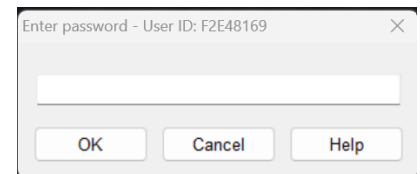
Aller dans Démarrer/paramètres/système/son/avancé/Autres paramètres audio/Enregistrement puis clic droit sur mixage stéréo, puis activer



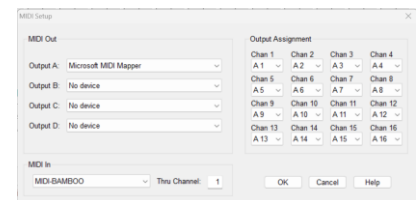
## Réglage sur le Bamboo : activer la sortie MIDI vers PC

Installer et lancer Sweet MIDI player (<https://sweet-midi-player-for-windows.apponic.com/download/>)

Le message suivant apparaîtra, la version gratuite du logiciel ne permettant d'être utilisée que 30 min d'affilé ; cliquez sur Cancel pour ouvrir la version gratuite



Aller dans MIDI/MIDI setup/MIDI IN et choisissez Bamboo

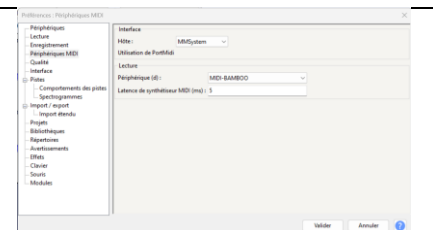


Régler le volume désiré du Chanel 1.

Cliquer sur l'onglet AC GR Piano sous Channel 1 ; choisir l'instrument désiré.

## Installer et lancer Audacity.

Aller dans Edition/Préférences/Préférences MIDI/Lecture/Périphérique Sélectionner Bambo



Lancer la lecture du morceau désiré dans Bamboo

Dans Audacity, appuyer sur le bouton enregistrer.

Pour exporter le morceau enregistré : Fichier/exporter (MP3 ou Wav)